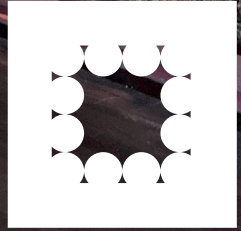




**MUSÉE
DU TEMPS
BESANÇON**

Palais Granvelle

**AGENDA
CULTUREL &
ARTISTIQUE
JUILLET 2023
SEPTEMBRE 2023**



SOMMAIRE

p. 5 EXPOSITION

p. 6 AGENDA

p. 12 LES PETITS PLUS

p. 15 INSCRIPTIONS
RÉSERVATIONS

p. 20 INFORMATIONS
PRATIQUES





Découvrez toute la programmation du musée du Temps pour la période de juin à septembre 2023 dans ce nouveau programme sous forme d'agenda.

Vous avez envie d'une visite guidée pour découvrir les chefs-d'œuvre du musée ? Cet été, du 3 juillet au 3 septembre et du jeudi au dimanche, un médiateur vous accompagne et vous dévoile « Les Incontournables du musée » (horaires à consulter dans l'agenda). Chaque week-end, profitez également de créneaux spécifiques pour faire connaissance avec Marie-Lucie Cornillot, dite « La Grande Mademoiselle », héroïne de l'exposition temporaire et personnalité marquante du patrimoine bisontin.

Pour le jeune public, les musées du Centre, musée des beaux-arts et d'archéologie et musée du Temps, proposent chaque jour (en alternance), une visite-atelier soit pour les 3-6 ans (gratuit), soit pour les 7-12 ans (5€).

Retrouvez toutes les dates et horaires des activités, visites guidées, ateliers, rencontres, etc., dans cet agenda et pour plus de détails rendez-vous sur la plateforme de réservation du musée

🔗 <https://vosdemarches.grandbesancon.fr/billetterie/museeedutemps>
N'oubliez pas de réserver en ligne !

Profitez de vos vacances pour faire le plein d'activités culturelles.

SCANNEZ POUR ACCÉDER À LA PLATERFORME
DE RÉSERVATION :



LA GRANDE MADEMOISELLE

MARTE-LUCIE CORNILLON
UNE VIE DE MUSÉES



À LA CONQUÊTE DU PALAIS GRANVELLE

Marte-Lucie Cornillon (1923-2012) fut une conservatrice engagée et singulière au service du patrimoine et des habitants de Besançon. Elle fut directrice du musée de la Ville de Besançon de 1978 à 1985, puis directrice du musée de la Ville de Besançon de 1985 à 1992. Elle fut également directrice du musée de la Ville de Besançon de 1992 à 2012.

De 1948, Marie-Lucie Cornillon est mobilisée par la direction des Musées de Besançon pour créer un musée historique consacré à un musée d'histoire de la ville de Besançon. Elle a été directrice du développement des musées de Besançon pendant six ans. Elle a été directrice du musée de la Ville de Besançon de 1978 à 1985, puis directrice du musée de la Ville de Besançon de 1985 à 1992. Elle fut également directrice du musée de la Ville de Besançon de 1992 à 2012.

Dans leillage des années 1970, il était à l'initiative de la mise en place de la nouvelle direction des Musées de Besançon. Elle fut directrice du musée de la Ville de Besançon de 1978 à 1985, puis directrice du musée de la Ville de Besançon de 1985 à 1992. Elle fut également directrice du musée de la Ville de Besançon de 1992 à 2012.

MUSÉE DU TEMPS BESANÇON

SORTIE

EXPOSITION TEMPORAIRE

La Grande Mademoiselle

Marie-Lucie Cornillot, une vie de musées

📅 Du 9 juin 2023 au 17 septembre 2023 au MDT

Marie Lucie Cornillot (1905-2002) fut conservatrice du musée classé de Besançon entre 1946 et 1972. Surnommée affectueusement « La Grande Mademoiselle » par ses collaborateurs et ses collaboratrices, elle imprima sa marque sur l'ensemble du patrimoine bisontin. La sauvegarde, entre 2019 et 2021, du mobilier de l'abbatiale Saint-Paul, fut l'occasion de prendre conscience de l'action considérable de l'une des seules conservatrices de musées de l'après-guerre, une « période qui marque une étape nouvelle, déterminante, dans les déploiements de carrières de femmes, la reconnaissance d'une légitimité professionnelle qui se traduit concrètement sur un plan statutaire [...] Dorénavant, les historiennes de l'art accèdent, non sans peine, à des responsabilités jusqu'alors inatteignables* ». L'exposition « La Grande Mademoiselle », qui se tiendra sur deux sites, le musée des beaux-arts et d'archéologie et le musée du Temps, est l'occasion de rendre hommage tant à la personnalité d'une femme qu'à son action. Sous son directorat, les musées de la Ville vont jouir d'une véritable renaissance : legs Besson à l'origine de la structure Louis Miquel au MBAA, préfiguration d'un musée d'horlogerie, réhabilitation du Palais Granvelle qui permet l'installation d'un musée historique, ou encore la création du musée lapidaire dans l'abbatiale Saint- Paul. Son action atteste d'un

investissement sans faille. Grâce à sa volonté, à sa persévérance et aux soutiens qu'elle a su mobiliser, elle sera le véritable artisan de la transformation du palais Granvelle en lieu patrimonial et vitrine touristique de la ville, et de la métamorphose architecturale singulière et ambitieuse du musée des beaux-arts et d'archéologie. L'exposition mettra en avant la riche carrière de la conservatrice amplement illustrée par de nombreuses archives et photographies, conservées dans les centres de documentation des musées du Centre ainsi qu'à la bibliothèque municipale et aux archives de Besançon. Un appel à contribution, lancé en janvier dernier, a déjà permis de compléter et étoffer les témoignages écrits (correspondances) ou oraux, de rassembler des photographies oubliées dans les albums photos de celles ou ceux qui l'auraient croisée, connue ou côtoyée. Partez à la rencontre de la « Grande Mademoiselle », figure centrale et incontournable de la vie culturelle et patrimoniale bisontine d'après-guerre, femme engagée dans son métier, figure de proue d'une féminisation toujours plus grande des postes de direction dans les musées français et à l'étranger. L'exposition est à découvrir au musée du Temps du 9 juin au 17 septembre 2023 et au musée des beaux-arts et d'archéologie du 9 juin 2023 au 7 janvier 2024.

AGENDA

JUILLET À SEPTEMBRE 2023

JUILLET

JUSQU'AU 9 JUILLET

Restitution scolaire « À la conquête du temps » / Petit comble

SAMEDI 1^{ER}

⊙ 16H30 : Visite guidée de l'exposition « La Grande Mademoiselle » / Gratuit - Sur réservation

DIMANCHE 2

⊙ 10H30 : Visite en famille « Bienvenue au musée ! » / Gratuit - Sur inscription

⊙ 15H : Visite guidée « Les Incontournables du musée » / Gratuit - Sur réservation

⊙ 16H30 : Visite guidée de l'exposition « La Grande Mademoiselle » / Gratuit - Sur réservation

⊙ 16H30 : « Le Palais Granvelle » Rencontre avec Laurence Reibel, conservateur en chef du MDT, à l'occasion de l'exposition « La Grande Mademoiselle » / Gratuit - Sur réservation

JEUDI 6

⊙ 15H15 : Visite guidée « Les Incontournables du musée » / Gratuit - Sur réservation

VENDREDI 7

⊙ 15H : Visite guidée « Les Incontournables du musée » / Gratuit - Sur réservation

SAMEDI 8

⊙ 15H : Visite guidée « Les Incontournables du musée » / Gratuit - Sur réservation

⊙ 16H30 : Visite guidée de l'exposition « La Grande Mademoiselle » / Gratuit - Sur réservation

DIMANCHE 9

⊙ 15H : Visite guidée « Les Incontournables du musée » / Gratuit - Sur réservation

⊙ 16H30 : Visite guidée de l'exposition « La Grande Mademoiselle » / Gratuit - Sur réservation

MARDI 11

⊙ 14H15 : Vacances au musée pour les 7-12 ans, visite-atelier « Tic-Tac Totem » / 5€ - Sur réservation

DU 12 AU 27 JUILLET

⊙ 11H : Festival « Les Intemporelles » / Informations et réservations : <https://www.compagnie-bacchus.org/>

MERCREDI 12

⊙ 21H : Festival « Les Intem-

porelles », Joël chante Brel / Informations et réservations : <https://www.compagnie-bacchus.org/>

JEUDI 13

⊙ 10H30 : Vacances au musée pour les 3-6 ans, visite-atelier « Au musée avec Félix » / Gratuit - Sur réservation

⊙ 15H : Visite guidée « Les Incontournables du musée » / Gratuit - Sur réservation

VENDREDI 14

⊙ 15H00 : Visite guidée « Les Incontournables du musée » / Gratuit - Sur réservation

SAMEDI 15

⊙ 15H : Visite guidée « Les Incontournables du musée » / Gratuit - Sur réservation

⊙ 16H30 : Visite guidée de l'exposition « La Grande Mademoiselle » / Gratuit - Sur réservation

DIMANCHE 16

⊙ 15H : Visite guidée « Les Incontournables du musée » / Gratuit - Sur réservation

⊙ 16H30 : Visite guidée de l'exposition « La Grande Mademoiselle » / Gratuit - Sur réservation

MARDI 18

⊙ **14H15** : Vacances au musée pour les 7-12 ans, visite-atelier « À vos marques, prêts, plaquez ! » / 5€- Sur réservation

JEUDI 20

⊙ **10H30** : Vacances au musée pour les 3-6 ans, visite-atelier « Lundi c'est ravioli ! » / Gratuit - Sur réservation

⊙ **15H** : Visite guidée « Les Incontournables du musée » / Gratuit - Sur réservation

⊙ **21H** : Festival « Les Intemporelles », Elina Jones / Informations et réservations : <https://www.compagnie-bacchus.org/>

VENDREDI 21

⊙ **15H** : Visite guidée « Les Incontournables du musée » / Gratuit - Sur réservation

SAMEDI 22

⊙ **15H** : Visite guidée « Les Incontournables du musée » / Gratuit - Sur réservation

⊙ **17H** : Visite guidée de l'exposition « La Grande Mademoiselle » / Gratuit - Sur réservation

DIMANCHE 23

⊙ **15H** : Visite guidée « Les Incontournables du musée » / Gratuit - Sur réservation

⊙ **16H30** : Visite guidée « Les

Incontournables du musée » / Gratuit - Sur réservation

LUNDI 24

⊙ **21H** : Festival « Les Intemporelles », Tro Nazani / Informations et réservations : <https://www.compagnie-bacchus.org/>

⊙ **21H** : Festival « Les Intemporelles », La Tête dans les étoiles, création Cie Bacchus / Informations et réservations : <https://www.compagnie-bacchus.org/>

MARDI 25

⊙ **14H15** : Vacances au musée pour les 7-12 ans, visite-atelier « Les gardiens du patrimoine » / 5€- Sur réservation

JEUDI 27

⊙ **10H30** : Vacances au musée pour les 3-6 ans, visite-atelier « Au musée avec Félix » / Gratuit - Sur réservation

⊙ **15H** : Visite guidée « Les Incontournables du musée » / Gratuit - Sur réservation

⊙ **21H** : Festival « Les Intemporelles », Sambuca / Informations et réservations : <https://www.compagnie-bacchus.org/>

VENDREDI 28

⊙ **16H30** : Visite guidée « Les Incontournables du musée » / Gratuit - Sur réservation

SAMEDI 29

⊙ **15H** : Visite guidée « Les

Incontournables du musée » / Gratuit - Sur réservation

⊙ **16H30** : Visite guidée de l'exposition « La Grande Mademoiselle » / Gratuit - Sur réservation

DIMANCHE 30

⊙ **15H** : Visite guidée « Les Incontournables du musée » / Gratuit - Sur réservation

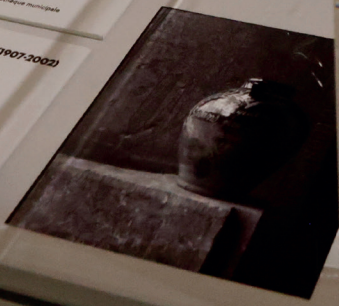
⊙ **16H30** : Visite guidée de l'exposition « La Grande Mademoiselle » / Gratuit - Sur réservation



Archives et documents
graphiques échangés
entre Jean Garnier
et Marie-Lucie Cornillet
1947-1961
Musée cantonal, Chapelle de Besançon

MARIE-LUCIE CORNILLET,
AURICE JOUSSARD, SUZANNE
DUPUIS, GEORGES GAZIER
Visages de la
Femme-Couture,
éditions assistée
par Marie-Lucie Cornillet
Besançon, 1962
Compagnie des Arts
Besançon, Bibliothèque municipale

JEAN GARNIERET (1907-2002)
à Crozeville
Besançon, mai 1958
Tignes, 16 mai 2002
Musée cantonal, Chapelle de Besançon



AOÛT

MARDI 1^{er}

⊙ **14H15** : Vacances au musée pour les 7-12 ans, visite-atelier « Sous le soleil » / 5€- Sur réservation

JEUDI 3

⊙ **10H30** : Vacances au musée pour les 3-6 ans, visite-atelier « Lundi c'est ravioli ! » / Gratuit - Sur réservation

⊙ **15H** : Visite guidée « Les Incontournables du musée » / Gratuit - Sur réservation

VENDREDI 4

⊙ **10H30** : Visite guidée « Les Incontournables du musée » / Gratuit - Sur réservation

SAMEDI 5

⊙ **15H** : Visite guidée « Les Incontournables du musée » / Gratuit - Sur réservation

⊙ **16H30** : Visite guidée de l'exposition « La Grande Mademoiselle » / Gratuit - Sur réservation

DIMANCHE 6

⊙ **10H30** : Visite en famille « Bienvenue au musée ! » / Gratuit - Sur inscription

⊙ **15H** : Visite guidée « Les Incontournables du musée » / Gratuit - Sur réservation

⊙ **16H30** : Visite guidée de l'exposition « La Grande Mademoiselle » / Gratuit - Sur réservation

MARDI 8

⊙ **14H15** : Vacances au musée pour les 7-12 ans, visite-atelier « Tic-Tac Totem » / 5€ - Sur réservation

JEUDI 10

⊙ **10H30** : Vacances au musée pour les 3-6 ans, visite-atelier « Au musée avec Félix » / Gratuit - Sur réservation

⊙ **15H** : Visite guidée « Les Incontournables du musée » / Gratuit - Sur réservation

VENDREDI 11

⊙ **15H** : Visite guidée « Les Incontournables du musée » / Gratuit - Sur réservation

SAMEDI 12

⊙ **15H** : Visite guidée « Les Incontournables du musée » / Gratuit - Sur réservation

⊙ **16H30** : Visite guidée de l'exposition « La Grande Mademoiselle » / Gratuit - Sur réservation

DIMANCHE 13

⊙ **15H** : Visite guidée « Les Incontournables du musée » / Gratuit - Sur réservation

⊙ **16H30** : Visite guidée de l'exposition « La Grande Mademoiselle » / Gratuit - Sur

réservation

MARDI 15

⊙ **14H15** : Vacances au musée pour les 7-12 ans, visite-atelier « À vos marques, prêts, plaquez ! » / 5€- Sur réservation

JEUDI 17

⊙ **10H30** : Vacances au musée pour les 3-6 ans, visite-atelier « Lundi c'est ravioli ! » / Gratuit - Sur réservation

⊙ **15H** : Visite guidée « Les Incontournables du musée » / Gratuit - Sur réservation

VENDREDI 18

⊙ **15H** : Visite guidée « Les Incontournables du musée » / Gratuit - Sur réservation

SAMEDI 19

⊙ **15H** : Visite guidée « Les Incontournables du musée » / Gratuit - Sur réservation

⊙ **16H30** : Visite guidée de l'exposition « La Grande Mademoiselle » / Gratuit - Sur réservation

DIMANCHE 20

⊙ **15H** : Visite guidée « Les Incontournables du musée » / Gratuit - Sur réservation

⊙ **16H30** : Visite guidée de l'exposition « La Grande Mademoiselle » / Gratuit - Sur réservation

MARDI 22

Ⓞ **14H15** : Vacances au musée pour les 7-12 ans, visite-atelier « Les gardiens du patrimoine » / 5€ - Sur réservation

JEUDI 24

Ⓞ **10H30** : Vacances au musée pour les 3-6 ans, visite-atelier « Au musée avec Félix » / Gratuit - Sur réservation

Ⓞ **15H** : Visite guidée « Les Incontournables du musée » / Gratuit - Sur réservation

VENDREDI 25

Ⓞ **15H** : Visite guidée « Les Incontournables du musée » / Gratuit - Sur réservation

SAMEDI 26

Ⓞ **15H** : Visite guidée « Les Incontournables du musée » / Gratuit - Sur réservation

Ⓞ **16H30** : Visite guidée de l'exposition « La Grande Mademoiselle » / Gratuit - Sur réservation

DIMANCHE 27

Ⓞ **15H** : Visite guidée « Les Incontournables du musée » / Gratuit - Sur réservation

Ⓞ **16H30** : Visite guidée de l'exposition « La Grande Mademoiselle » / Gratuit - Sur réservation

MARDI 29

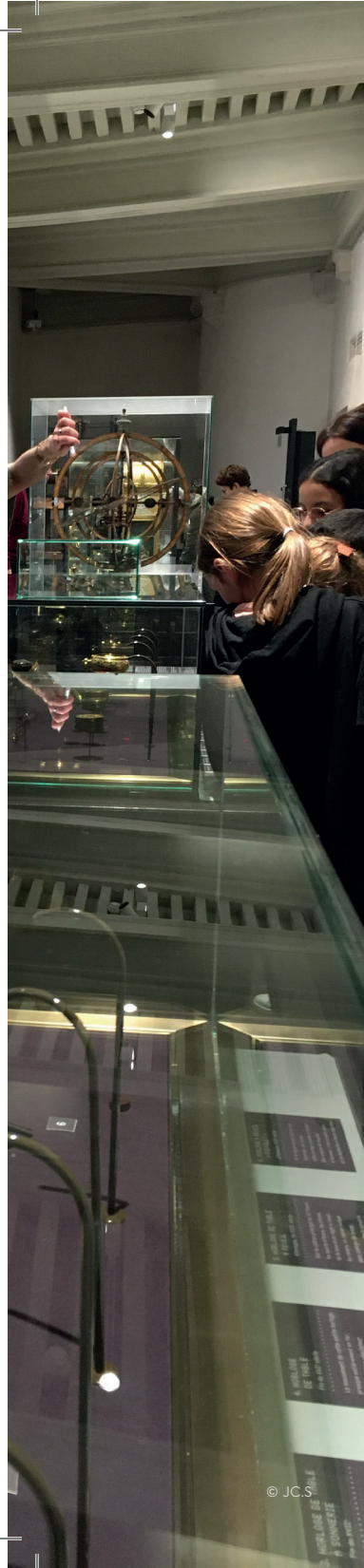
Ⓞ **14H15** : Vacances au musée pour les 7-12 ans, visite-atelier « Sous le Soleil » / 5€ - Sur réservation

JEUDI 31

Ⓞ **10H30** : Vacances au musée pour les 3-6 ans, visite-atelier « Lundi c'est ravioli ! » / Gratuit - Sur réservation

Ⓞ **15H** : Visite guidée « Les Incontournables du musée » / Gratuit - Sur réservation





SEPTEMBRE

VENDREDI 1^{ER}

⊙ 15H : Visite guidée « Les Incontournables du musée » / Gratuit - Sur réservation

SAMEDI 2

⊙ 15H : Visite guidée « Les Incontournables du musée » / Gratuit - Sur réservation

⊙ 16H30 : Visite guidée de l'exposition « La Grande Mademoiselle » / Gratuit - Sur réservation

DIMANCHE 3

⊙ 10H30 : Visite en famille « Bienvenue au musée ! » / Gratuit - Sur inscription

⊙ 15H : Visite guidée « Les Incontournables du musée » / Gratuit - Sur réservation

⊙ 16H30 : Visite guidée de l'exposition « La Grande Mademoiselle » / Gratuit - Sur réservation

DIMANCHE 10

⊙ 15H : Visite guidée « Les Incontournables du musée » / Gratuit - Sur réservation

SAMEDI 16

⊙ 10H à 18H : Journées européennes du patrimoine // Programme à venir

⊙ 10H30 : Pour les 7-12 ans, visite-atelier « Les gardiens du patrimoine » / En continu

DIMANCHE 17

⊙ 10H à 18H : Les Journées européennes du patrimoine / Programme à venir

⊙ 15H : Visite guidée « Les Incontournables du musée » / Gratuit - Sur réservation

⊙ 16H30 : Visite guidée de l'exposition « La Grande Mademoiselle » / Gratuit - Sur réservation

DIMANCHE 24

⊙ 15H : Visite guidée « Les Incontournables du musée » / Gratuit - Sur réservation

VENDREDI 29

⊙ De 19H à 23H : La Nuit des chercheurs, en partenariat avec l'Université de Franche-Comté / Gratuit - Programme à venir

LES PETITS PLUS DU MUSÉE

MDT EN 360°

Grâce à un partenariat avec l'agence Vau-ban, le musée du Temps, peut se visiter depuis votre salon ! Muni d'un casque de réalité virtuelle ou non, il vous est possible de vous promener d'une salle à l'autre, d'un étage à l'autre, de zoomer sur les œuvres, de choisir une salle précise sur le plan et de vous y rendre en un clic : www.mdt.besancon.fr/360

LE COMPAGNON DE VISITE

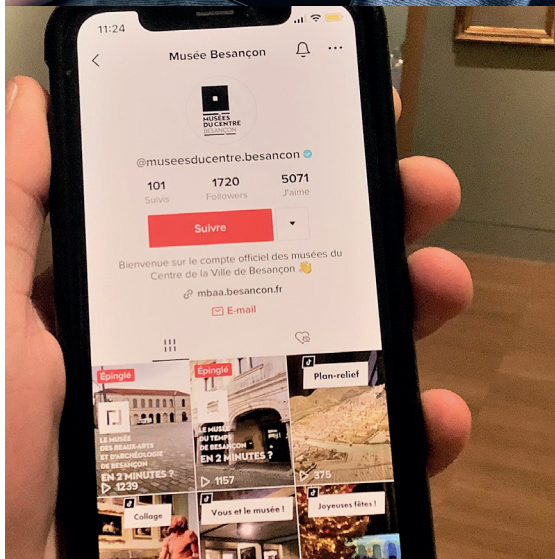
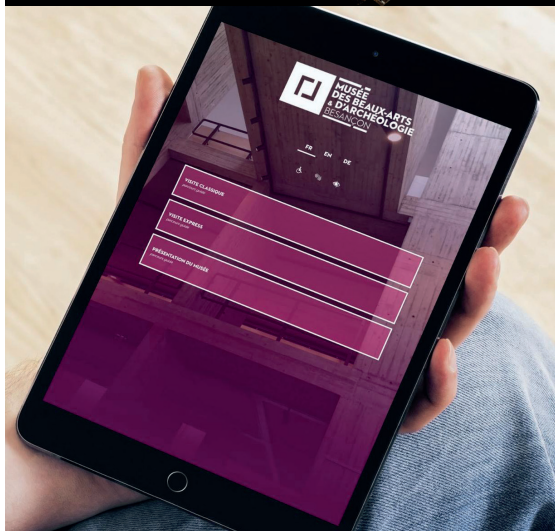
Pour découvrir le musée en toute autonomie, un compagnon de visite vous sert de guide. Il est disponible sur votre smartphone sans téléchargement préalable ou sur tablette à disposition à l'accueil du musée. Découvrez le musée au travers de 10 chefs-d'œuvre, suivez des parcours thématiques au gré de vos envies ou scannez tout simplement l'œuvre qui vous intéresse. Pour plus d'informations, demandez à l'accueil du musée lors de votre arrivée.

LE COMPTE TIKTOK DES MUSÉES DU CENTRE

Depuis bientôt deux ans maintenant, le musée des beaux-arts et d'archéologie et le musée du Temps possèdent leur compte sur le réseau préféré des adolescents : TikTok

Abonnez-vous !

[@museesducentre.besancon](https://www.tiktok.com/@museesducentre.besancon)



PARCOURS FAMILLE AVEC LIVRET

Le trésor du musée / Illustré par Marie Minary
Pourras-tu aider Félix à trouver le trésor caché ? Livret jeune public pour une visite en famille en autonomie.

Gratuit, disponible à l'accueil



SCOLAIRES ET CENTRES DE LOISIRS

Pour notre offre de visites et d'ateliers, consultez notre programme scolaire et centre de loisirs.

Disponible sur :

🔗 www.mdt.besancon.fr/publicscolaire

Restitution " À la conquête du temps "

Le parcours « À la conquête du temps » s'inscrit dans le cadre des Parcours culturels de la Ville de Besançon s'adressant aux écoles bisontines. Quatre classes ont bénéficié d'un partenariat avec le musée du Temps tout au long de l'année scolaire 2022/2023.

Avec la participation des classes de :
CM1 de Mme Chauffour, école Granvelle,
CM1 de M. Doutaz, école Boichard,
CM1 / CM2 de Mme Klinguer, école Herriot,
CM2 de M. Jeune, école Fourier.

Du 3 juin au 9 juillet, petit comble (3e étage)





INSCRIPTIONS RÉSERVATIONS

Les réservations se font désormais en ligne pour toutes les activités du musée (sauf mention contraire) :

RDV sur

[vosdemarches.grandbesancon.fr/
billetterie/museedutemps](http://vosdemarches.grandbesancon.fr/billetterie/museedutemps)

ACCESSIBILITÉ

Des animations adaptées à tous les types de handicap peuvent être réservées pour les groupes, enfant et adulte.

Toute visite est gratuite pour la personne en situation de handicap et son accompagnateur.

Contact : Miléna Buguet
Référente accessibilité

milena.buguet@besancon.fr
03 81 41 57 86

[http://www.mdt.besancon.fr/
accessibilite/](http://www.mdt.besancon.fr/accessibilite/)

TERRITOIRE ET DIVERSITÉ CULTURELLE

Le musée se veut résolument ouvert à tous. En partenariat avec les structures du champ social, les associations, les acteurs du territoire, le musée développe des projets spécifiques permettant aux publics qui le fréquentent peu, voire pas du tout, de s'approprier le lieu et ses collections.

Contact : Marianne Pétiard
Chargée des actions de territoire
et de la diversité culturelle

marianne.petiard@besancon.fr
03 81 87 80 46







1800-1850
Grandfather Clock
The pendulum is the heart of the clock, and its length determines the time. The pendulum is made of brass and is decorated with a central ornament.



1800-1850
Grandfather Clock
The pendulum is the heart of the clock, and its length determines the time. The pendulum is made of brass and is decorated with a central ornament.



1800-1850
Grandfather Clock
The pendulum is the heart of the clock, and its length determines the time. The pendulum is made of brass and is decorated with a central ornament.



© L.J

coordination de la publication :

Anne-Lise Coudert

conception graphique :

Thierry Saillard

mise en page :

Louis Jacquot

photographies :

Jean-Charles Sexe | Pierre Guénat

Louis Jacquot

impression :

imprimerie municipale de Besançon  IMPRIM'VERT

juillet 2023

Ville de
Besançon

INFORMATIONS PRATIQUES

MUSÉE DU TEMPS

Palais Granvelle
96, Grande rue, 25000 BESANÇON
☎ 03 81 87 81 50
✉ musee-du-temps@besancon.fr

HORAIRES D'OUVERTURE

SAISON HAUTE

Du 1^{er} avril au 31 octobre, et pendant les vacances scolaires de la zone A
Mardi, mercredi, jeudi, vendredi /
10h-12h30 - 14h-18h

SAISON BASSE

Du 2 novembre au 31 mars (hors vacances scolaires)
Mardi, mercredi, jeudi, vendredi / 14h-18h

TOUTE L'ANNÉE

Samedi, dimanche et jours fériés / 10h-18h
sans interruption

JOURS DE FERMETURE

Fermé le lundi et les 1^{er} janvier, 1^{er} mai,
1^{er} novembre et 25 décembre.

ACCUEIL DES GROUPES

Mardi, mercredi, jeudi, vendredi / à partir
de 9h

<http://www.mdt.besancon.fr>

 <http://www.facebook.com/mdt.besancon>

 [@museesducentre.besancon](https://twitter.com/museesducentre.besancon)

TARIFS

Un billet / Trois musées

Musée du Temps, musée des beaux-arts et
d'archéologie et maison natale Victor Hugo.
Valable 1 fois dans chaque site pendant un an.



Consultez les tarifs en
scannant le QRCode

RÉSERVATIONS

Pour les activités jeunes publics, adulte,
de groupe et la programmation culturelle :
[https://vosdemarches.grandbesancon.fr/
billetterie/museedutemps](https://vosdemarches.grandbesancon.fr/billetterie/museedutemps)

APPLICATION D'AIDE À LA VISITE

Téléchargement gratuit sur votre
smartphone ou location de tablette à
l'accueil du musée (3€).

ACCÈS

Accessibilité handicap : accessible PMR et
personnes en situation de handicap
Par tram : Lignes 1 et 2 arrêt Chamars ou
Révolution (à 10 minutes de marche)

Par Bus :

Lignes 4, 6, 10 et ligne Ginko Citadelle arrêt
Granvelle

Lignes 3, 4, 6, 10 et ligne Ginko Citadelle
arrêt Saint Maurice

Stationnement : parking payant Granvelle
(places restreintes) ou hôtel de ville



besançon
boosteur de
bonheur 



MUSÉE
DU TEMPS
BESANÇON
Palais Granvelle

Ville de
Besançon