

**MUSÉE
DU TEMPS
BESANÇON**
Palais Granvelle

GUIDE DE VISITE
FACILE À LIRE ET À COMPRENDRE



LE MUSÉE DU TEMPS

Bienvenue au musée du Temps !



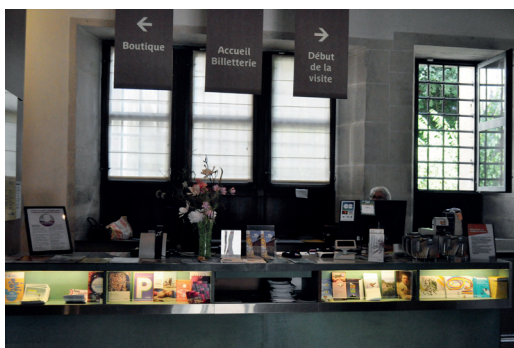
Le musée du Temps est un musée.
On conserve et on montre des objets ou des œuvres d'art.
Conserver, c'est empêcher que les objets s'abîment.
Ces objets permettent de comprendre l'histoire.



Le musée raconte l'histoire de la ville.
Le musée est dans un palais de la Renaissance.
La Renaissance est avant le Moyen-Âge.

Le musée raconte aussi l'histoire de l'horlogerie.
L'horlogerie, c'est la fabrication d'objets pour lire l'heure.

LE PARCOURS

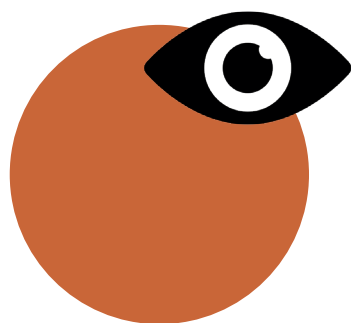


L'agent d'accueil vous indiquera où commence l'exposition.
Cette personne pourra aussi vous dire où sont les **toilettes**.
Des sièges pliants sont disponibles à l'accueil.

AVANT DE COMMENCER LA VISITE



Pour commencer votre visite suivez ce livret



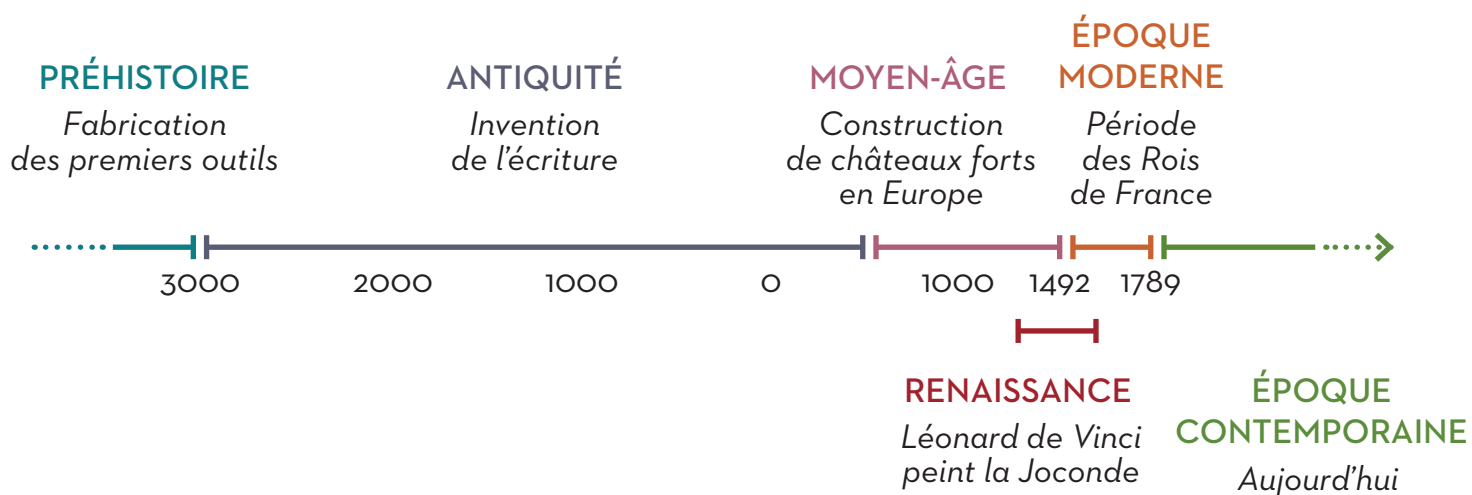
POUR VOUS REPÉRER

Suivez les indications **EN VERT** pour vous guider.

Les mots importants sont **EN GRAS**

Les activités sont **EN ORANGE**

SE REPÉRER DANS LE TEMPS *



LA SALLE DE LA TENTURE

1^{ER} ÉTAGE



Dirigez-vous à droite de l'accueil.
Montez les escaliers.
Tournez à droite.



Avancez tout droit
et entrez dans la grande salle.
Tournez à gauche
et dirigez-vous
au fond de la salle.

LA TAPISSERIE DE LA MÉDITATION

Vous êtes devant une tapisserie.
Une tapisserie, ce sont des fils croisés
entre eux formant une image.

La tapisserie couvre le mur et le décore.

Il y a d'autres tapisseries dans la salle.
L'ensemble des tapisseries s'appelle une tenture.


La tenture raconte l'histoire de Charles Quint.
Pendant la Renaissance, Charles Quint était Empereur.
Un Empereur est une personne qui dirige plusieurs pays.
La Renaissance se situe après le Moyen Âge. ✱





Sur la tapisserie devant vous,
on voit Charles Quint âgé.
Il a donné le pouvoir à son fils.

On voit comment on montre le temps dans l'art.
On est enfant, adulte, puis vieux.
Le temps, c'est la vie qui passe.



Regardez bien
et retrouvez
le crâne, la bougie
et l'horloge



Le crâne, la vie passe,
la mort va arriver.



La bougie fond,
elle montre le temps
qui passe.



L'horloge et la montre, tic tac,
le temps passe.

SALLE DE LA CHEMINÉE

1^{ER} ÉTAGE



Sortez de la première salle par la même porte.
Entrez dans la salle à votre gauche.

LE MEUBLE D'HUGUES SAMBIN

Ce meuble date de la Renaissance.
La Renaissance est après le Moyen Âge. *

Le meuble est très décoré.
Il décorait une riche maison.
Le meuble appartenait à une des personnes
élues pour diriger la ville.

**Ce meuble raconte des croyances
des grecs et des romains pendant l'Antiquité.**
L'Antiquité est avant le Moyen Âge. *



**Regardez les
personnages**



Cérès porte du blé.
C'est la déesse qui fait pousser les plantes.



Perséphone est la fille de la déesse **Cérès**.
Elle est entourée de fleurs et représente le printemps.



Pluton est le dieu des Enfers.

Les Enfers, c'est le monde des morts.

Pluton est amoureux de Perséphone.

Pluton emmène Perséphone aux Enfers l'hiver.

Sa mère, déesse de la culture, est triste.

La déesse ne fait plus pousser les plantes l'hiver.

Une année, c'est 4 saisons :

le printemps, l'été, l'automne et l'hiver.



Un jour, c'est 24 heures.

Mais comment lire l'heure ?

LA GALERIE DE LA MESURE DU TEMPS

1^{ER} ÉTAGE



Sortez de la salle.

Empruntez la galerie,
juste devant vous.


LES CADRANS SOLAIRES



Pendant l'Antiquité,
il n'existait pas de montre.
L'Antiquité est avant le Moyen Âge. *

Le soleil se lève à l'Est et se couche à l'Ouest.
À midi, il est très haut dans le ciel.

Les hommes ont inventé les cadrans solaires.
Ils donnent l'heure grâce au soleil.



Regardez
le cadran

Il y a une partie en relief sur le cadran.
C'est un bâton appelé « gnomon »
Au soleil, le bâton fait de l'ombre sur le cadran.
Le soleil se déplace et l'ombre du bâton aussi.
L'ombre donne l'heure comme une aiguille.

L'HORLOGE D'ÉDIFICE

On ne peut pas lire les cadrans solaires quand il y a des nuages !
Il faut inventer d'autres outils pour lire l'heure.

L'horloge, au fond de la salle, prend beaucoup de place.
C'est une horloge d'édifice.

Les horloges d'édifice se trouvaient dans les tours,
dans les clochers des églises ou les bâtiments publics.

Il n'y a pas de cadran avec des chiffres.

Il y a longtemps, tout le monde n'allait pas à l'école.

Donc tout le monde ne savait pas lire les chiffres, ni lire l'heure !

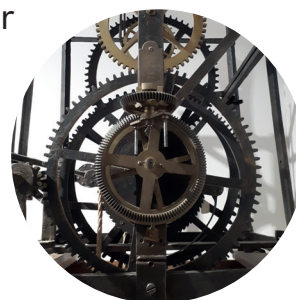
C'est la cloche qui donnait les heures.

Exemple : Ding (1), Ding (2), Dong (3) : il est 3 heures.



Les poids descendent
et créent du mouvement.

Le mouvement fait tourner
les roues avec des dents.
Les roues sont sur le côté
de l'horloge.
Cela fait sonner la cloche
toutes les heures.



Le pendule qui se balance
donne le bon rythme.
Pour cela, il fait bouger l'ancre
qui bloque les roues et les débloque.

LA LEROY 01

2^{ÈME} ÉTAGE

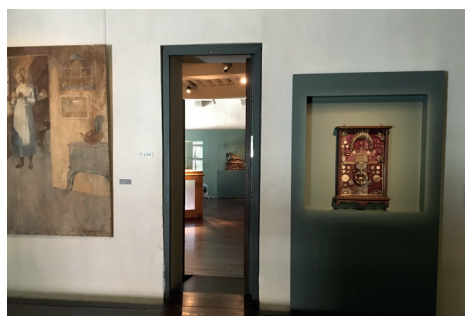


Entrez dans la salle à droite
"Le cabinet de curiosités".
Il y a beaucoup d'horloges de la région.

Retournez dans la salle de la tapisserie.
Traversez cette salle.

Vous arrivez vers l'ascenseur.

Entrez dans l'ascenseur et appuyez sur 2.



Sortez de l'ascenseur
et entrez dans la salle à gauche.

Ensuite, tournez à gauche.

Entrez dans la salle
avec une belle montre en or.

LA LEROY 01



La Leroy 01 est une grosse montre.
C'est un objet qui donne l'heure.

On a remplacé le pendule par un **ressort**.
Le **ressort**, enroulé en spirale, fait bouger
le balancier en se déroulant.



Cette montre a été fabriquée au siècle des grandes usines. *

Cette montre était la plus compliquée du monde !

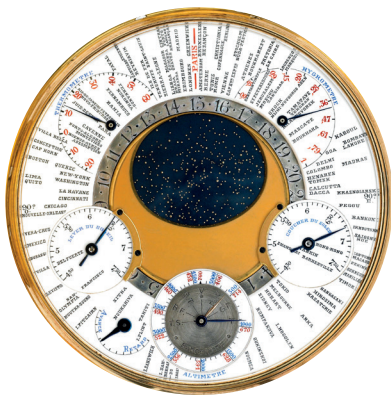
Elle donnait l'heure, mais aussi d'autres informations (regardez les cadrans). Elle a été fabriquée à Besançon et en Suisse, tout près.



Sur le premier cadran, on voit quand la lune est pleine, et quand elle montre ses quartiers (quand la lune forme un croissant).



On voit aussi la date du jour, grâce à un calendrier en forme de cercle ! Le calendrier se trouve à gauche sur le cadran.



Derrière, sur le second cadran, on voit le ciel étoilé d'une de ces 3 villes : Paris, Lisbonne ou Rio. Comme la Terre tourne, on ne voit pas les mêmes étoiles toutes les nuits.

LES COMBLES

3^{ÈME} ÉTAGE



Revenez vers l'ascenseur.
Appuyez sur 3.
Entrez dans "les combles"
(à gauche en sortant de l'ascenseur).
Tournez à gauche
puis entrez dans la salle devant vous.

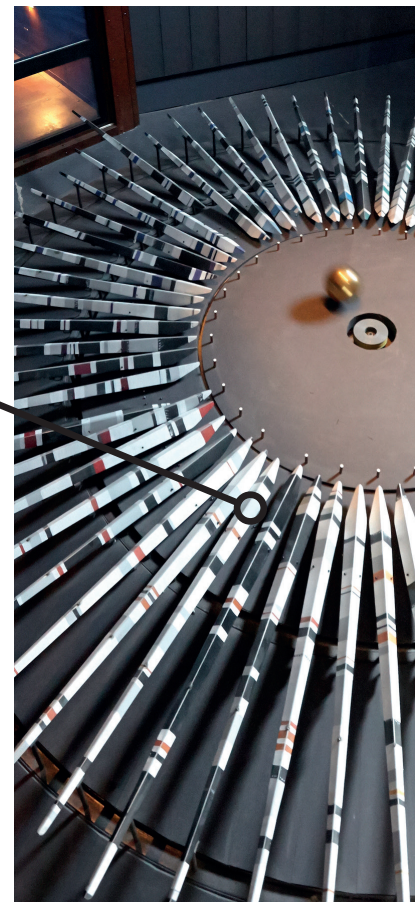
LE PENDULE DE FOUCAULT

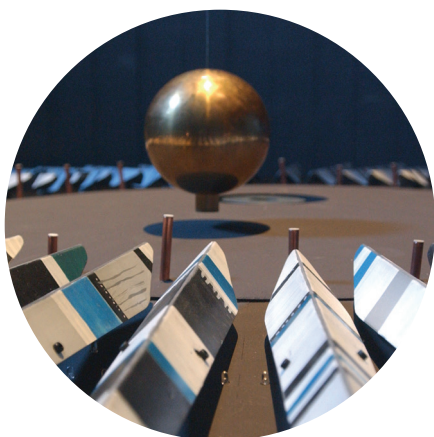
La Terre tourne sur elle-même.
La Terre, c'est la planète que nous habitons.

Sentez-vous tourner notre planète ?
Non, car elle tourne très doucement, en 24 heures.

Avec ce pendule, Léon Foucault
montre que la Terre tourne.

Un pendule, c'est une boule fixée au bout d'une corde.
Elle se balance toujours dans la même direction.
La Terre tourne sur elle-même très lentement.
Les baguettes colorées (appelées mikado) sont posées sur le sol.
Elles tournent avec la terre, si lentement qu'on ne le voit pas !





Regardez, on dirait que le pendule se balance toujours devant le même mikado. Mais bientôt, vous allez voir le mikado reculer. Il est poussé par le pendule. Si on attend 32 minutes, un autre mikado sera poussé par le pendule ! Puis un autre 32 minutes après, etc.

Ce n'est pas le pendule qui se place devant le mikado, mais le mikado qui se place devant le pendule.

Grâce au pendule, on voit donc que la Terre tourne !

FIN DE LA VISITE



Le parcours est terminé. Nous vous remercions d'être venu, et espérons vous revoir bientôt !

Si vous n'avez pas le vertige, vous pouvez monter en haut de la tour. C'est par ici !

Il y a une très belle vue sur les toits de Besançon !

HORAIRES D'OUVERTURE

Musée du Temps

96 Grande rue, 25000 Besançon

Standard : + 33 3 81 87 81 50

www.mdt.besancon.fr

musee-du-temps@besancon.fr

OUVERTURE TOUT PUBLIC

Saison basse : mardi, mercredi, jeudi, vendredi | 14h-18h,
du 1^{er} novembre au 31 mars
(hors vacances scolaires)

Saison haute : mardi, mercredi, jeudi, vendredi |
10h-12h30 14h-18h | du 1^{er} avril au 30 octobre,
et pendant les vacances scolaires de la zone A

Toute l'année : samedi, dimanche et jours fériés |
10h-18h (sans interruption)

JOURS DE FERMETURE

FERMÉ LE LUNDI

Fermetures annuelles : 1^{er} janvier, 1^{er} mai,
1^{er} novembre, 25 décembre

RÉSERVATION

RÉSERVATION INDIVIDUELLE ET POUR LES GROUPES

Miléna Buguet | chargée des publics en situation de handicap

milena.buguet@besancon.fr | 03 81 41 57 86

Du lundi au jeudi de 9h à 12h et de 13h30 à 17h45

Le vendredi de 8h45 à 12h

TARIFS

L'entrée au musée est gratuite pour les personnes en situation de handicap et leur accompagnateur.

- ▶ Tous les outils à disposition sont gratuits.
Toutes les animations sont gratuites,
pour les groupes et les individuels.



Adapei
 du Doubs
 ACCOMPAGNER AU QUOTIDIEN,
 DESSINER L'AVENIR !

*Ce guide de visite a été réalisé
 avec l'aimable participation
 de l'Atlas de l'Adapei du Doubs*



Museums
Culture

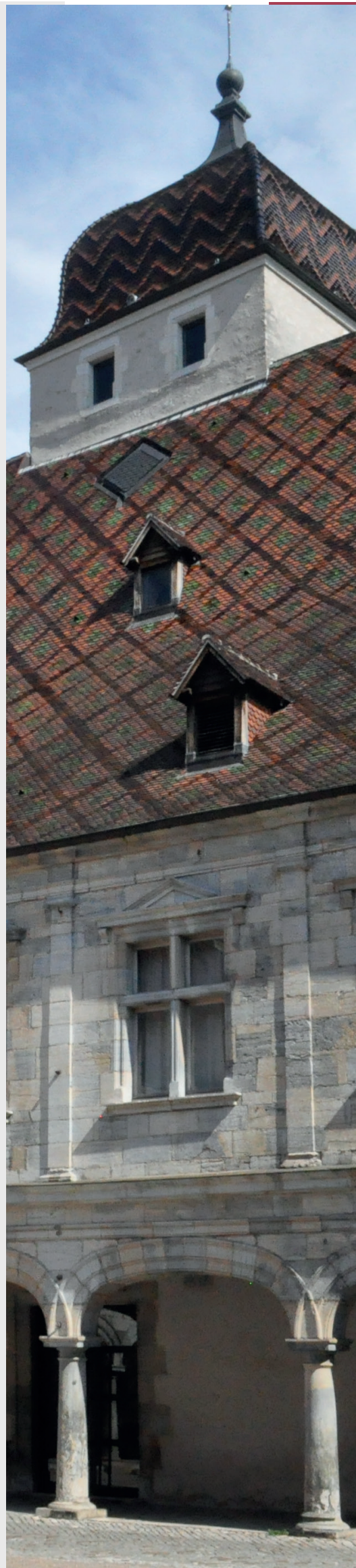
AMIS
 MUSÉES
 BIBLIOTHÈQUE
 BESANÇON

LE CERCLE
PÂRIS
 CLUB DES PARTENAIRES
 DES MUSÉES DU CENTRE
 DE BESANÇON



MUSÉE
 DU TEMPS
 BESANÇON
 Palais Granvelle

Ville de
Besançon



Conception Graphique | Musées du Centre | Octobre 2019
 © Crédits Photos | Musées du Centre, G. Vaille, J. Saring, E. Chatelain, P. Guenat et C. Choffet
 Impression | Imprimerie municipale de Besançon
 NE PAS JETER SUR LA VOIE PUBLIQUE