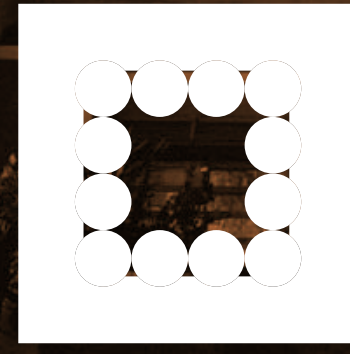


18.05 ◦ 6.10.2019

L'HORLOGERIE DANS SES MURS

LIEUX HORLOGERS DE BESANÇON ET DU HAUT-DOUBS



**MUSÉE
DU TEMPS**
BESANÇON

Palais Granvelle



RÉGION
BOURGOGNE
FRANCHE
COMTE



Ville de
Besançon

DANS SES MURS

L'HORLOGERIE

18.05 • 6.10.2019

INFORMATIONS PRATIQUES

Musée du Temps
96 Grande rue, 25000 Besançon
Standard : + 33 3 81 87 81 50
musee-du-temps@besancon.fr
www.mdt.besancon.fr

HORAIRES D'OUVERTURE
En saison basse du 1^{er} novembre au 31 mars (hors vacances scolaires) : mardi, mercredi, jeudi, vendredi / 14h-18h

En saison haute du 1^{er} avril au 30 octobre, et pendant les vacances scolaires de la zone A : mardi, mercredi, jeudi, vendredi / 10h-12h30 / 14h-18h

Toute l'année : Samedi, dimanche et jours fériés : 10h-18h, sans interruption

Jours de fermeture : Fermé les lundis et les 1^{er} janvier, 1^{er} mai, 1^{er} novembre et 25 décembre.

Accueil des groupes : Du mardi au vendredi de 9h-12h et de 14h-18h. Samedi et dimanche : 10h-18h, sans interruption.

TARIFS
Billet couplé musée du Temps, musée des beaux-arts et d'archéologie et Maison natale Victor Hugo
Plein tarif : 8€
Tarif Grand Bisontin : 6€
Tarif réduit (4€) et entrée gratuite sous certaines conditions.

Entrée gratuite le 1^{er} dimanche de chaque mois, lors des nocturnes et des manifestations nationales (Journées européennes du Patrimoine, Nuit européenne des musées, Samedis piétons, etc.)

ABONNEMENTS ANNUELS :
Passe-temps Adulte (MDT + MBAA + MNVH) : 15€
Passe-temps Junior (accès aux animations jeune public du MDT + MBAA + MNVH) : 15€
Passe-temps Tribu (voir conditions à l'accueil du musée) : 45€

Pass Musées (Association Museum Pass - France/Suisse/Allemagne) disponible à l'achat à l'accueil du musée : 112€

RÉSERVATIONS jeune public, groupes scolaires et programmation culturelle au **03 81 87 80 49**

ACCUEIL DES GROUPES ADULTES
SUR RENDEZ-VOUS
Renseignements et réservations à l'Office de Tourisme : **03 81 80 92 55**

PRIVATISATION
Possibilité de privatisation des espaces du musée : **morgane.magnin@besancon.fr**

ACCÈS
Accessibilité handicap : accessible PMR & personnes en situation de handicap
Accès transports en commun :
- Bus 4, 6, 10, arrêt Gravelle
- Bus 3, 4, 6, 10, arrêt Saint-Maurice
Stationnement : parking payant Gravelle (places restreintes)

www.facebook.com/mdt.besancon



L'HORLOGERIE DANS SES MURS.

LIEUX HORLOGERS DE BESANÇON ET DU HAUT-DOUBS

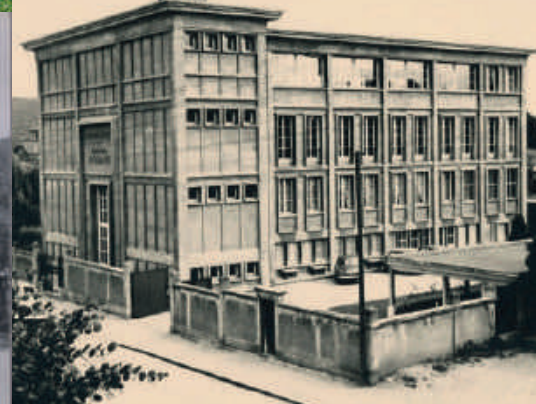
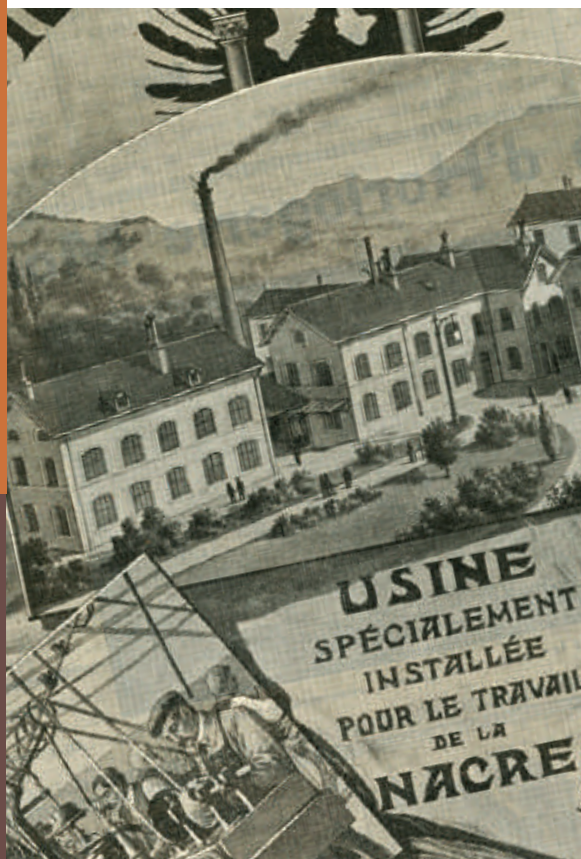
Commissariat d'exposition :

Laurence REIBEL, conservateur en chef du musée du Temps

Raphaël FAVERAUX, référent partenariats, valorisation, Service Inventaire et Patrimoine

Laurent POUPARD, référent méthodologie inventaire, Service Inventaire et Patrimoine

Réalisée en partenariat avec le service Inventaire et Patrimoine de la région Bourgogne-Franche-Comté, cette exposition fait suite à l'important travail d'étude et de recensement du patrimoine industriel horloger conduit à Besançon et dans le Haut-Doubs. À partir d'une sélection d'une trentaine de bâtiments emblématiques de la production régionale, l'exposition confronte les photographies actuelles des lieux avec des objets et documents témoignant de l'activité passée des entreprises. Elle s'attache ainsi à faire découvrir ou redécouvrir un patrimoine architectural toujours présent mais dont l'usage horloger a parfois été oublié.



PROGRAMMATION

VISITES GUIDÉES

VISITE DE L'EXPOSITION
Tous les dimanches à 16h30

À L'OCCASION DE LA NUIT DES MUSÉES
► Samedi 18 mai

Visites de l'exposition par les commissaires d'exposition
Par Laurence Reibel, conservateur du musée du Temps et Camille Grandmaison, assistante de conservation
À 19h30, 20h30, 21h30

À l'heure dorée
Visite « À la découverte du patrimoine horloger »
À 19h30

Départ et arrivée au musée du Temps
Gratuit, durée 2h, 20 personnes maximum, bons marcheurs, munissez-vous de votre appareil photo !
Réservation par mail : morgane.magnin@besancon.fr

À L'OCCASION DES GRANDES HEURES NATURE

Visite « À la découverte du patrimoine horloger »
Pendant 2h, parcourez la ville avec notre guide et redécouvrez un patrimoine architectural toujours présent mais dont l'usage horloger a parfois été oublié.
► **Dimanche 16 juin à 14h**

Rendez-vous au 7 square Saint-Amour, arrivée au musée du Temps
Gratuit, durée 2h, 20 personnes maximum, bons marcheurs
Réservation par mail : morgane.magnin@besancon.fr

À L'OCCASION DES 24H DU TEMPS
► **Samedi 22 et dimanche 23 juin**

Visite de l'exposition par le Service régional de l'Inventaire et du Patrimoine

Par Raphaël Favereaux, chargé de recherche, service régional de l'Inventaire et du Patrimoine
► **Samedi 22 juin, à 16h30**

Par Laurent Poupard, chargé de recherche, service régional de l'Inventaire et du Patrimoine, suivie d'une présentation de l'ouvrage «Autour de la montre en Pays horloger»
► **Dimanche 23 juin à 16h30**



photographies : service de l'inventaire et du patrimoine / Région Bourgogne-Franche-Comté

TABLE-RONDE

À l'occasion des Journées européennes du patrimoine

Rencontre et débat sur « Le patrimoine industriel horloger aujourd'hui : que sont devenus ces bâtiments ? »
Avec Raphaël Favereaux, chargé de recherche, service régional de l'Inventaire et du Patrimoine, Etienne Chauvin, architecte, membre du CAUE, et d'autres invités.
(Sous réserve, informations à venir)

ATELIERS JEUNE PUBLIC

À l'occasion de la Nuit européenne des musées

Mettre en boîte, réalisation d'un décor de boîtes de montres, à partir de 8 ans (pour toute la famille)
À Morteau existait la plus importante manufacture de boîtes de montre d'Europe. Elle produisait au début du XX^e siècle près de 500 000 boîtes. Venez participer au lancement d'une nouvelle collection de boîtes de montres en réalisant votre propre décoration, à la façon des anciens fabricants. Technique : Gravure.
► **Samedi 18 mai de 19h-23h**
Sans réservation, gratuit

Vacances au musée

Mettre en boîte, réalisation d'un décor de boîtes de montres, pour les 8-11 ans
► **Mardis 9 juillet et 27 août, à 14h15**
5 € la séance, réservations au 03 81 87 80 49 ou par mail : agnes.rouquette@besancon.fr

VISITE ACCESSIBILITÉ

Visite traduite en Langue des Signes Française
Visite organisée en partenariat avec Sors les mains d'tes poches
► **Samedi 8 juin à 16h30**

Un médiateur et un interprète LSF vous feront découvrir l'exposition temporaire, qui témoigne du riche passé horloger de la région.
Réservation obligatoire par mail : milena.buguet@besancon.fr
Possibilité de réservation auprès de l'association Sors les mains d'tes poches : contact@sorslesmainsdtespoches.fr

PAR NOS PARTENAIRES...

AVEC BESANÇON VILLE D'ART ET D'HISTOIRE

CIRCUIT PATRIMOINE INDUSTRIEL HORLOGER

« Besançon Ville d'art et d'histoire » vous propose un parcours urbain à la découverte du patrimoine industriel horloger de Besançon. De la première école d'horlogerie aux usines du quartier des Chaprais en passant par les ateliers du square St-Amour, venez retrouver ces lieux, témoins des savoir-faire qui ont fait la renommée de l'horlogerie bisontine.

► **Samedi 22 et dimanche 23 juin, à 14h30** (24H du Temps)
Gratuit
Réservation auprès du secrétariat de la Direction du patrimoine historique
03 81 41 53 65 ou
secrariat.patrimoine-historique@besancon.fr
RDV Place de la Révolution, au pied de la fontaine

► **Mardis 16 juillet et 13 août, à 10 h 30**
► **Samedi 1^{er}, mercredi 12 juin, samedis 7 et 28 septembre, à 14 h 30**
Tarif plein : 7 €
Réservation auprès de l'Office de Tourisme et des Congrès du Grand Besançon
03 81 80 92 55
RDV Place de la Révolution, au pied de la fontaine

« Besançon Ville d'art et d'histoire » vous propose un parcours urbain à la découverte du patrimoine industriel horloger de Besançon. En compagnie de Raphaël Favereaux, chargé de recherche, service régional de l'Inventaire et du Patrimoine.

► **Dimanche 22 septembre à 11h et à 15h** (Journées Européennes du Patrimoine)
Gratuit
Réservation auprès de l'Office de Tourisme et des Congrès du Grand Besançon
03 81 80 92 55
RDV Square Saint-Amour

AVEC LA MAISON DE L'ARCHITECTURE DE FRANCHE-COMTÉ

MERCREDI-ARCHI, AUTOUR DE L'ARCHITECTURE ET DU TEMPS
Avec Vincent PAILLOT architecte au CAUE

► **Mercredi 17 juillet de 14h à 17h**
Plus de renseignements auprès de la Maison de l'architecture au 03 81 83 40 60

SÉANCE CINÉMA
Organisée dans le cadre de l'exposition par la Maison de l'Architecture
Informations à venir, plus de renseignements auprès de la Maison de l'architecture au 03 81 83 40 60

AVEC LE CAUE DU DOUBS (CONSEIL D'ARCHITECTURE, D'URBANISME ET DE L'ENVIRONNEMENT)

VISITE ESTIVALE DANS LE HAUT-DOUBS, À CHARQUEMONT
Déambulation en compagnie de l'architecte Étienne CHAUVIN à la découverte du patrimoine industriel horloger

► **Mercredi 7 août de 10h à 12h**
Plus de renseignements auprès du CAUE du Doubs au 03 81 82 19 22

AVEC LE SERVICE INVENTAIRE ET PATRIMOINE DE LA RÉGION BOURGOGNE FRANCHE-COMTÉ

CIRCUIT PATRIMOINE INDUSTRIEL HORLOGER DANS LE HAUT-DOUBS

Visite en compagnie de Laurent Poupard, chargé de recherche, service régional de l'Inventaire et du Patrimoine.

► **dimanche 22 septembre à 14h et à 16h** (Journées Européennes du Patrimoine)
Rendez-vous devant l'Office de tourisme de Morteau.
Plus de renseignements auprès de l'Office de tourisme de Morteau au 03 81 67 18 53

